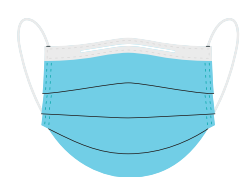


IMPACT DE LA CRISE SANITAIRE SUR LES POIDS ET TAILLES DES ENFANTS DE MOYENNE SECTION DE MATERNELLE DU VAL DE MARNE

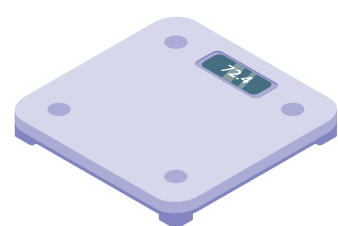
Marie-Laure Baranne, Barbara Azcona, Patricia Goyenne, Isabelle Buresi (contact : marie-laure.baranne@valdemarne.fr)

(Direction de la Protection Maternelle et Infantile et Promotion de la santé du Val de Marne - Créteil)

CONTEXTE

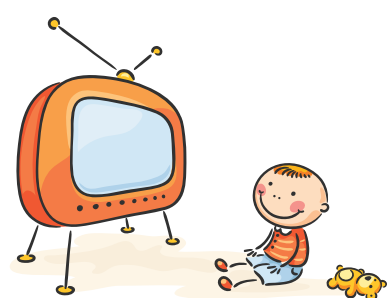


Le service de protection maternelle et infantile organise la passation, au niveau départemental, des bilans de santé en école maternelle (BSEM) des enfants. L'objectif de ce travail est d'explorer, sur trois années scolaires (2018-2019, 2019-2020 et 2020-2021), l'évolution du statut staturo-pondéral des enfants et d'estimer l'impact de cette crise sanitaire due au SARS-CoV-2.



METHODE

Le poids, la taille, le sexe, l'âge, la zone prioritaire ou non dans laquelle était située l'école, la fréquentation d'une cantine ou d'une garderie ont été extraits à partir des données issues des bilans de santé en école maternelle du Val de Marne. Le Zscore de l'indice de masse corporelle (IMCz) a été calculé selon la méthode LMS



DISCUSSION

Ce travail montre une augmentation significative du Zscore de l'indice de masse corporelle des enfants en moyenne section de maternelle à la suite de la crise sanitaire. La sédentarité et les modes d'alimentation différents pendant cette période ont eu un impact significatifs.

CONCLUSION

Une vigilance particulière devra être portée chez les enfants scolarisés en zone prioritaire et chez les filles. Les actions de prévention et de prise en charge du surpoids et de l'obésité des enfants sont des missions prioritaires des services de PMI



RESULTATS



Parmi les 48 119 enfants analysés, la proportion des enfants en surpoids (OR = 1,37, IC=[1,28 ; 1,47]) et en obésité (OR = 1,70, IC=[1,51 ; 1,90]) sont significativement plus importantes en 2020-2021 par rapport à 2018 - 2019.

Les facteurs de risque relevés sont pour le surpoids : le sexe féminin (OR = 1,65, IC=[1,55 ; 1,75]), la scolarisation en zone prioritaire (OR = 1,52, IC=[1,42 ; 1,62]) ou prioritaire plus (OR = 1,55, IC=[1,30 ; 1,82])

Les facteurs de risque pour l'obésité sont le sexe féminin (OR = 1,63, IC=[1,47 ; 1,80]), la scolarisation en zone prioritaire (OR = 1,92, IC=[1,74 ; 2,13]) ou prioritaire plus (OR = 2,04, IC=[1,60 ; 2,61]).